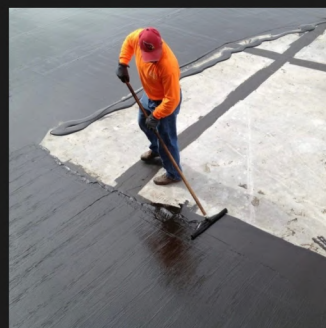




ЖИДКАЯ РЕЗИНА

ПОЛИМЕРНАЯ ЭЛАСТИЧНАЯ ГИДРОИЗОЛЯЦИЯ



- ✓ **ПОЛНАЯ 100% ГЕРМЕТИЗАЦИЯ**
- ✓ **УСТОЙЧИВОСТЬ К ТЕМПЕРАТУРНЫМ ПЕРЕПАДАМ**
- ✓ **ПОЛНАЯ БЕЗОПАСНОСТЬ ПРИ РАБОТЕ**
- ✓ **НИЗКАЯ СТОИМОСТЬ МАТЕРИАЛА**
- ✓ **ДОЛГОВЕЧНОСТЬ МАТЕРИАЛА – НАНЕСИТЕ И ЗАБУДЬТЕ НАДОЛГО**
- ✓ **ВЫСОКИЙ УРОВЕНЬ ЭЛАСТИЧНОСТИ ПОЛИМЕРНОГО ПОКРЫТИЯ**
- ✓ **ВЫСОКАЯ АДГЕЗИЯ К ЛЮБОЙ ПОВЕРХНОСТИ**
- ✓ **НАНЕСЕНИЕ НЕ ТРЕБУЕТ ДЕМОНТАЖА СТАРОГО КРОВЕЛЬНОГО ПОКРЫТИЯ**



НАЗНАЧЕНИЕ И ОБЛАСТЬ ПРИМЕНЕНИЯ

Материал представляет собой смесь высококачественных нефтяных битумов, полимеров и специально подобранных органических растворителей с добавлением пластификаторов и модификаторов для наружного применения.

Жидкая резина Polymast применяется для:

- Обмазочной гидроизоляции бетонных поверхностей.
- Ремонта мембранной-рулонной кровли.
- Гидроизоляции элементов фундамента.
- Защиты деревянных конструкций от избыточной влаги.
- Антикоррозионной защиты стальных ёмкостей и трубопроводов.
- Герметизирующего заполнения швов, трещин, сколов и пр.
- Склеивания ряда гидроизоляционных материалов.

ОСНОВНЫЕ СВОЙСТВА

Обладает высокой проникающей способностью и малым временем высыхания. Устойчива к воздействию не только атмосферных осадков и температурных перепадов, но и к повреждающему действию ультрафиолетового излучения. Не требует предварительного нагрева. Не течёт при высокой температуре. Состав не трескается при низких температурах.

СПОСОБЫ ПРИМЕНЕНИЯ

- 1) Перед применением Жидкую резину "Polymast" необходимо тщательно перемешать.
- 2) При необходимости возможно разбавление сольвентом. При работе в условиях отрицательных температур, материал рекомендуется отогреть в помещении в течение суток при температуре не менее +15°C.
- 3) При нанесении материала, поверхность должна быть сухой, предварительно очищенной от грязи, непрочных остатков старого покрытия, снега и наледи.
- 4) Ржавые металлические поверхности зачистить механическим способом. Влажные поверхности рекомендуется просушить при помощи газовых горелок.

ВАРИАНТЫ НАНЕСЕНИЯ ЖИДКОЙ РЕЗИНЫ POLYMAST:

Ручной способ нанесения:

В качестве инструмента используется плоская кисть, валик.

Механический способ нанесения:

Эффективен при больших площадях и неровных поверхностях. В качестве инструмента применяют безвоздушные компрессоры высокой мощности.



РАСХОД

При рекомендуемой толщине общего слоя 2 - 2.5 мм от 1,4 кг/м². Расход материала зависит от структуры защищаемой поверхности и её впитывающих свойств. Расход может увеличиваться в холодное время года, при окружающей температуре ниже +15°C. Материал допускается использовать при окружающей температуре не ниже -6°C и отсутствии осадков.

ХРАНЕНИЕ И ТРАНСПОРТИРОВКА:

Хранить в сухом, защищенном от солнечных лучей и недоступном для детей месте, удаленно от огня, источников тепла, обогревательных приборов, при температуре от -10°C до +25°C. Допускается хранение и транспортировка до -25°C с последующим оттаиванием не менее 24 часов. Гарантийный срок хранения при условии герметичности упаковки – 12 месяцев.

СОСТАВ

Смесь высококачественного изоляционного битума, органические растворители, пластификаторы, наполнители, модификаторы, ингибиторы коррозии.

Продукт сертифицирован.

Произведено: по ТУ 23.99.12-001-58527982-2022

ВРЕМЯ ПОЛНОГО ВЫСЫХАНИЯ

Одного слоя при 20°C – не более 24ч. Время полимеризации не более 2ч. Рекомендуемое количество слоев от 2 - 4 по 0.5 - 1 мм.

МЕРЫ БЕЗОПАСНОСТИ:


Беречь от огня! При работе запрещается курить, использовать открытый огонь или находиться вблизи него! Работу проводить на открытом воздухе или в хорошо проветриваемом помещении. При проведении работ рекомендуется использовать защитные очки и перчатки. Не допускать попадания на открытые участки кожи, глаза, рот. При попадании в глаза необходимо промыть их большим количеством воды и обратиться к врачу. Следовать инструкции пожарной безопасности.

КОНТАКТЫ:

 1140104, Россия, Московская область, Раменское, Деревообделочный проезд, д. 10

 info@polymast.ru

 www.polymast.ru

 8 (495) 142-24-90 +7 (989) 443-70-81
Москва и МО Дагестан, г. Буйнакс